



FIT-jelentés :: 2015

Telephelyi jelentés

Tanulási környezet

Karcagi Általános Iskola és Alapfokú Művészeti Iskola Györffy István Általános Iskolai Tagintézménye

5300 Karcag, József Attila út 1.

OM azonosító: 201469

Telephely kódja: 002



EMBERI ERŐFORRÁSOK
MINISZTERIUMA

● **KTATÁSI HIVATAL**



Köznevelési Mérés
Értékelési Osztály

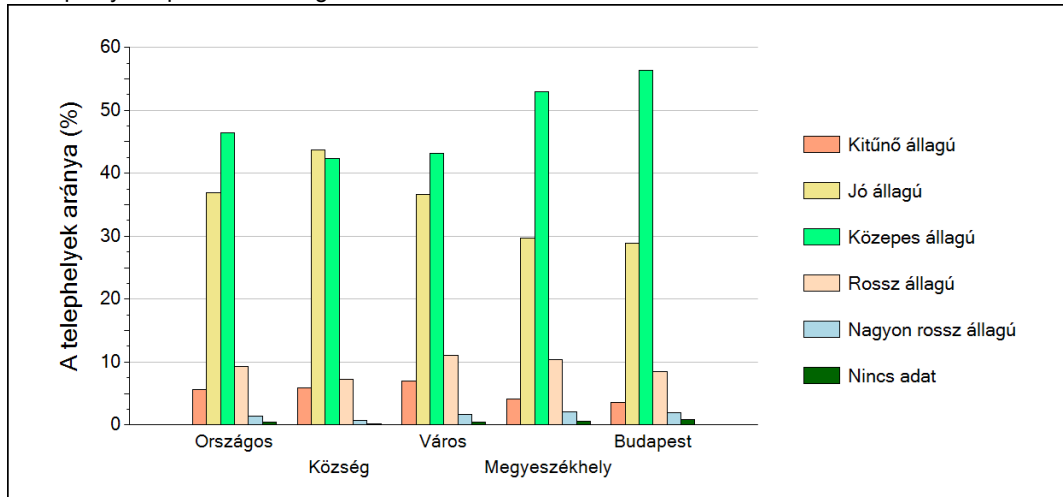
1

A telephely épületének állapota

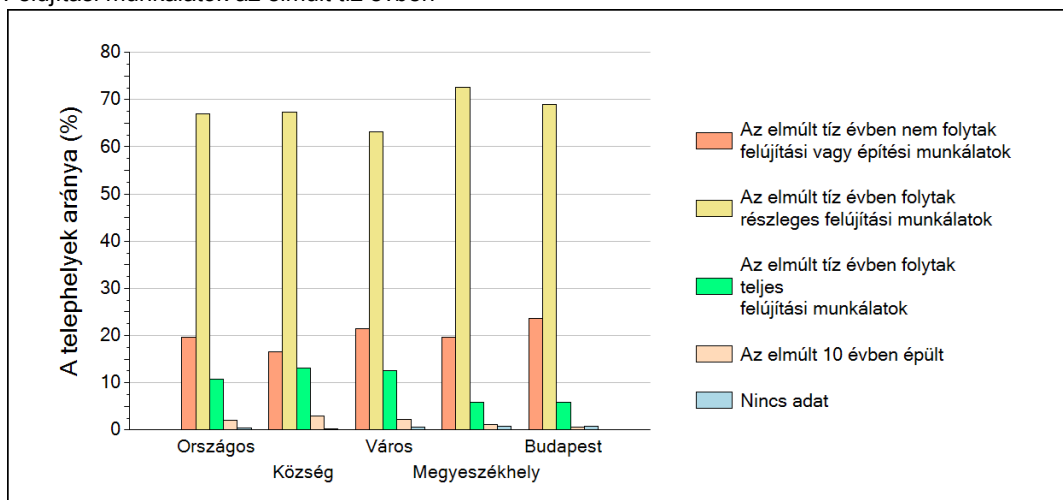
A Telephelyi kérdőív kérdéseire adott válaszaik alapján az Önök telephelyén az épület közepes állapotú.

A Telephelyen folytak részleges felújítási munkálatok az elmúlt tíz évben.

A telephelyek épületének állaga



Felújítási munkálatok az elmúlt tíz évben



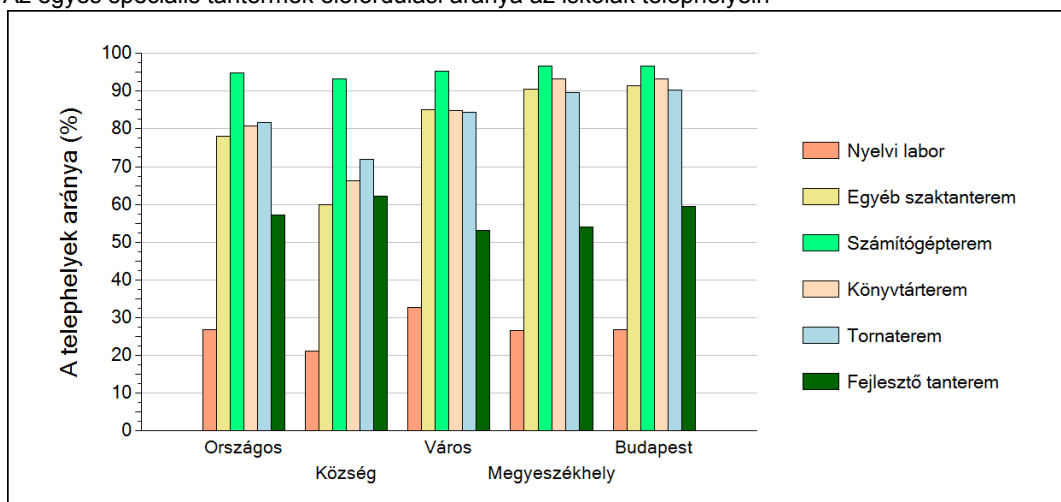
2

A telephely speciális tantermei

A Telephelyi kérdőív kérdéseire adott válaszaik alapján az Önök telephelyén az épület az alábbi speciális tantermek találhatóak meg:

- nyelvi labor
- egyéb szaktanterem
- számítógépterem
- könyvtárterem
- fejlesztő tanterem

Az egyes speciális tantermek előfordulási aránya az iskolák telephelyein

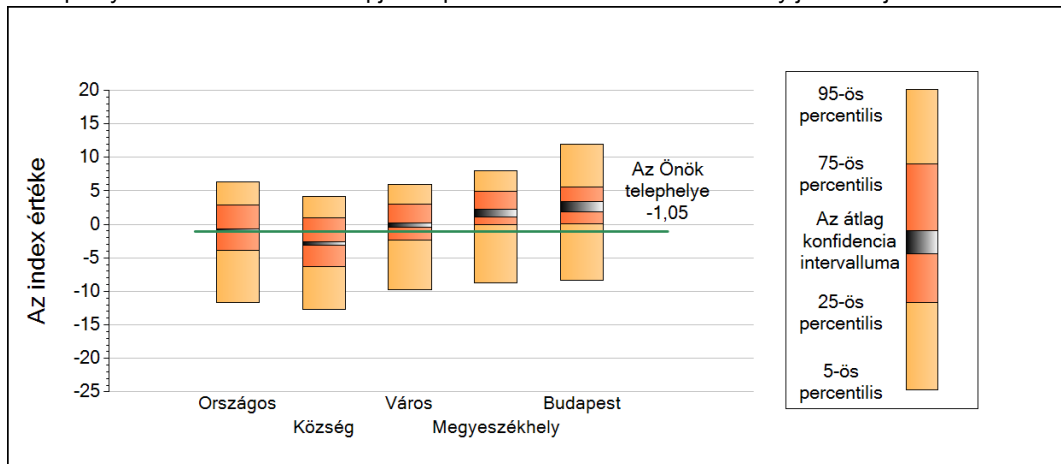


3

A tanulók összetétele és a tanulási nehézségekkel küzdő tanulók a telephelyeken

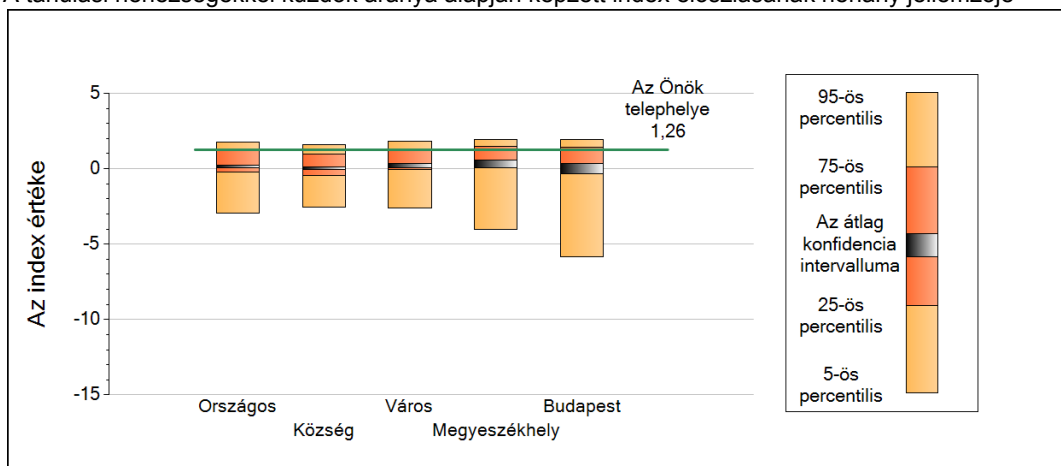
Általános iskola

A telephely tanulói összetétele alapján képzett index eloszlásának néhány jellemzője



	5-ös perc.	25-ös perc.	Konf. int. alja	Konf. int. teteje	75-ös perc.	95-ös perc.
Országos	-11,65	-3,90	-1,12	-0,69	2,85	6,40
Község	-12,66	-6,26	-3,17	-2,57	1,00	4,13
Város	-9,71	-2,40	-0,48	0,21	2,99	5,99
Megyeszékhely	-8,77	-0,08	1,16	2,27	4,90	8,03
Budapest	-8,35	0,13	1,93	3,37	5,51	11,91

A tanulási nehézségekkel küzdők aránya alapján képzett index eloszlásának néhány jellemzője



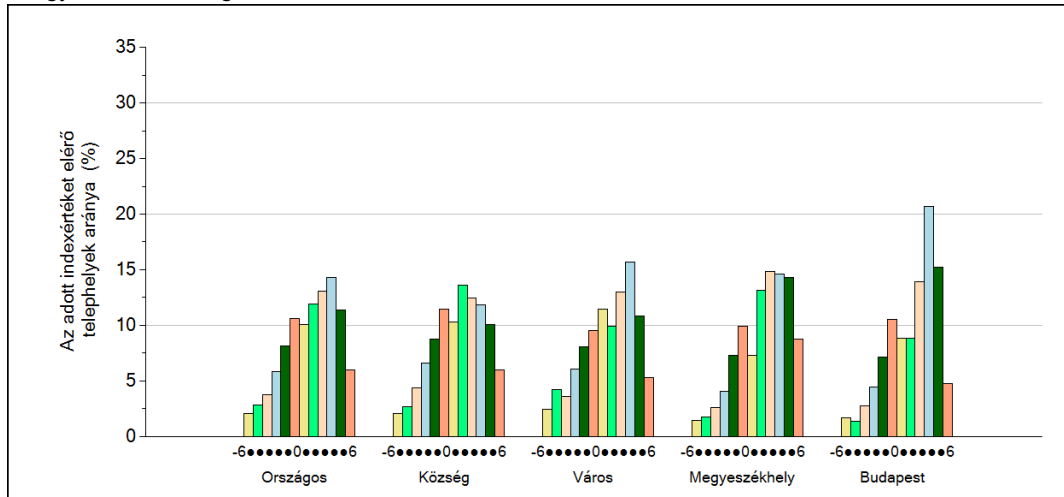
	5-ös perc.	25-ös perc.	Konf. int. alja	Konf. int. teteje	75-ös perc.	95-ös perc.
Országos	-2,93	-0,24	0,05	0,21	1,19	1,79
Község	-2,55	-0,43	-0,02	0,15	0,99	1,62
Város	-2,61	-0,03	0,05	0,36	1,22	1,83
Megyeszékhely	-4,02	0,13	0,04	0,55	1,47	1,92
Budapest	-5,85	-0,16	-0,34	0,34	1,40	1,92

4 Fegyelem, motiváció

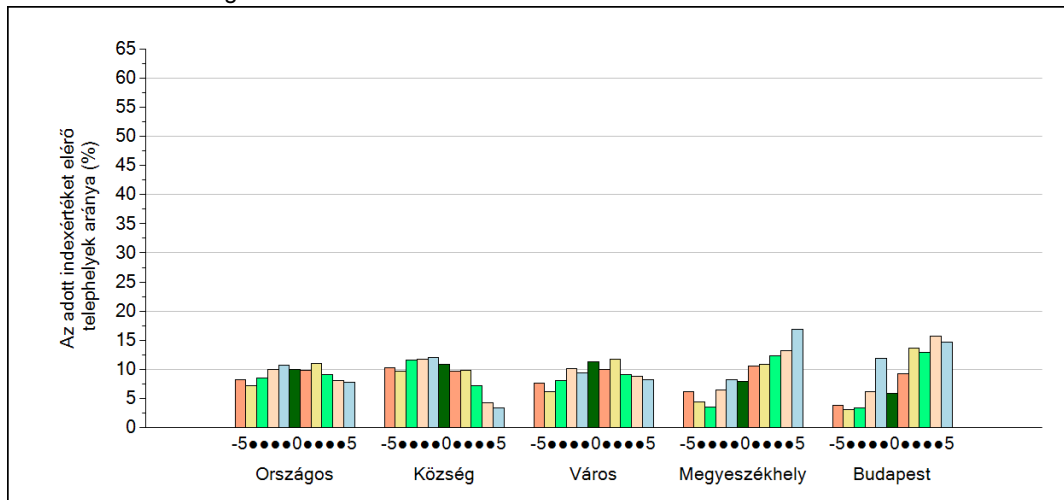
Általános iskola

A Telephelyi kérdőív kérdéseire adott válaszaik alapján az Önök telephelyén a diákok fegyelmeire vonatkozó index értéke 5, a motivációra vonatkozó index értéke 3.

A fegyelemindex megoszlása



A motivációindex megoszlása



5

A különböző képzési formákban tanulók továbbtanulási aránya

Általános iskolák

